

# insemine

APRESENTA:



**EM BUSCA  
DO NOSSO BEBÊ**  
HOMOAFETIVAS



## Sobre Nós

**Insemine** é um dos mais modernos Centro de Reprodução Humana do país. A partir de um projeto ousado e inovador, o Centro foi inteiramente concebido para obter os melhores resultados. A equipe é multi e interdisciplinar, está em constante aprimoramento, conta com aparelhos de última geração e utiliza tecnologia de ponta nos procedimentos.

O Centro disponibiliza as mais modernas técnicas em reprodução assistida, utilizadas nos melhores centros de pesquisa do mundo. Aplicando o conhecimento médico e os recursos tecnológicos de forma responsável, a Insemine auxilia aqueles que procuram realizar o sonho de ter filhos.

### Posicionamento ético

Os profissionais da Insemine atuam de acordo com normas científicas e respeitam os princípios éticos e os direitos individuais daqueles que procuram apoio para ter um filho. É realizada uma ampla avaliação clínica dos pacientes. Os tratamentos são individualizados e administrados antes mesmo de se recorrer a procedimentos de reprodução assistida, como fertilização in vitro ou inseminação artificial. Todos os procedimentos são feitos visando a resolução dos problemas de infertilidade sem que haja riscos aos pacientes e aos futuros bebês.

### Controle de qualidade

**Insemine** é um Centro de Reprodução concebido de acordo com as rígidas normas da Agência Nacional de Vigilância Sanitária (Anvisa). As especificações técnicas referentes à climatização, limpeza das salas, energia elétrica e fluxo de trabalho obedecem à legislação e recomendações internacionais como as da Rede Latino-americana de Reprodução Assistida.



**INSEMINE**

APRESENTA:

**EM BUSCA DO  
NOSSO BEBÊ**

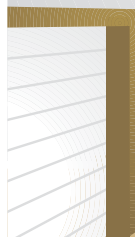
**HOMOAFETIVAS**

OLÁ DOUTOR!

OLÁ!  
COMO POSSO  
AJUDÁ-LAS!?

**insemine**

fazendo ciência, colorindo vidas



QUEREMOS TER UM BEBÊ!

QUE ÓTIMO!  
VAMOS CONVERSAR SOBRE  
AS POSSIBILIDADES.

**insemine**

fazendo ciência, colorindo vidas

COM TRATAMENTOS  
DE REPRODUÇÃO  
ASSISTIDA CASAIS  
HOMOAFETIVOS  
PODEM TER FILHOS.

VEJAM COMO:



## Reprodução Assitida

**IIU**

Tratamento que depende do funcionamento das trompas.

**FIV**

Tratamento que não depende das trompas.

Em ambos os tratamentos deverá ser usado sêmen de doador anônimo.

O QUE É  
REPRODUÇÃO  
ASSISTIDA?

E O QUE  
TEREMOS  
QUE FAZER?

SÃO TRATAMENTOS QUE  
IRÃO AUXILIAR VOCÊS  
A TEREM FILHOS.

EXISTEM VÁRIOS TRATAMENTOS,  
OS MAIS COMUNS SÃO:

**Inseminação Intrauterina (IIU)**

Saiba mais na página 3

**Fertilização In-Vitro (FIV)**

Saiba mais na página 5

## Inseminação (IIU)

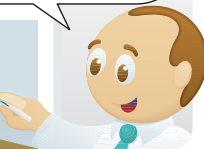
É INDICADA PARA AS PACIENTES QUE POSSUEM TROMPAS FUNCIONANDO. DEVE SER FEITA COM USO DE SÊMEN DE DOADOR ANÔNIMO.



COMO É O TRATAMENTO?



A PACIENTE IRÁ USAR MEDICAMENTOS QUE VÃO AJUDAR A AUMENTAR A OVULAÇÃO...



## Indução da Ovulação

A mulher produz um óvulo por mês.

Na indução da ovulação para IIU poderá ser feito com o ciclo natural sem medicações ou ciclo induzido com medicações, dependendo da avaliação de cada paciente.

Este tratamento não engorda, seu efeito dura apenas alguns dias.



...O USO DE MEDICAMENTOS É ACOMPANHADO COM ECOGRAFIAS.



## Acompanhamento Ecográfico e Dosagens Hormonais

Durante aproximadamente 10 dias a paciente fará acompanhamento ecográfico, nesse período poderá ser preciso fazer uso de medicações via oral ou injetáveis, dependendo de cada situação.

Algumas mulheres também farão dosagens hormonais. Quando os folículos estiverem maduros será marcada a inseminação (36 horas após administração de uma medicação).

Durante o tratamento a paciente realiza algumas ecografias.



E DEPOIS?

NO MOMENTO ADEQUADO,  
O SÊMEN DO DOADOR  
ANÔNIMO SERÁ INJETADO  
NO SEU ÚTERO.



... E A UNIÃO ENTRE  
O ESPERMATOZOÍDE  
E O ÓVULO OCORRE  
DENTRO DE VOCÊ.

APÓS O PROCEDIMENTO  
EU VOU PARA CASA OU  
FICO NA CLÍNICA?

A INSEMINAÇÃO É COMO UM  
EXAME GINECOLÓGICO DE ROTINA, É  
INDOLOR E, APÓS O PROCEDIMENTO,  
VOCÊ RETORNA PARA CASA

### Sêmen de Doador

O sêmen é adquirido de bancos de  
sêmen credenciados.

Pela legislação brasileira o doador de  
sêmen deve ser anônimo.

E COMO  
SABEREMOS  
SE DEU CERTO?

DUAS SEMANAS APÓS O  
PROCEDIMENTO, FAREMOS  
UM TESTE DE GRAVIDEZ



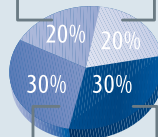
CONTINUA NA PÁGINA 8

### Importante

Causas mais comuns de  
sub-fertilidade:

Obstrução  
de trompa

Mais de  
uma causa

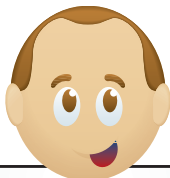


Endometriose

Masculina

## FIV Autóloga

"MEUS ÓVULOS  
EM MIM."



## FIV Heteróloga

"MEUS ÓVULOS NA  
MINHA COMPANHEIRA."

A FIV É INDICADA PARA OS CASOS EM QUE A PACIENTE TEM PROBLEMA NAS TROMPAS, ENDOMETRIOSE OU INFERTILIDADE SEM CAUSA APARENTE.

E COMO  
É FEITA?

A PACIENTE IRÁ USAR  
MEDICAMENTOS QUE  
VÃO AJUDAR AUMENTAR  
A OVULAÇÃO...

...O USO DE  
MEDICAMENTOS É  
ACOMPANHADO COM  
ECOGRAFIAS.

### Indução da Ovulação

A mulher produz um óvulo por mês. Na indução da ovulação, o uso de medicações (comprimidos / injeções) irá aumentar a produção de óvulos.

Este tratamento não engorda, seu efeito dura apenas alguns dias.



### Acompanhamento Ecográfico e Dosagens Hormonais

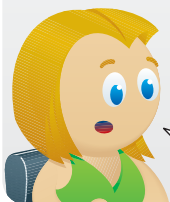
Durante aproximadamente 10 dias, a paciente aplicará injeções e será realizado o acompanhamento dos folículos (eles contêm os óvulos) por ecografia transvaginal.

Algumas mulheres também farão dosagens hormonais. Quando os folículos estiverem maduros será marcada a sua retirada (punção).

Durante o tratamento a paciente realiza algumas ecografias.



NO MOMENTO ADEQUADO, SERÁ MARCADA UMA PUNÇÃO DE OVÁRIO.



PUNÇÃO DE OVÁRIO?  
O QUE É ISSO?

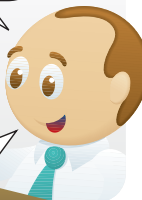


A PUNÇÃO DE OVÁRIO  
CONSISTE NO PROCEDIMENTO  
PARA RETIRADA DOS ÓVULOS.



E DÓI?

O PROCEDIMENTO  
É REALIZADO COM  
ANESTESIA.



## Punção de Ovário

Este procedimento é realizado com sedação na Insemine e dura, em média, 30 minutos. É feita a retirada dos óvulos pela ecografia transvaginal.

A paciente deve ficar 8 horas em jejum e não usar joias ou bijuterias, esmalte e perfume.

E O QUE FAZEM  
COM OS ÓVULOS?

SERÃO UNIDOS, EM LA-  
BORATÓRIO, COM O SÊMEN  
PREVIAMENTE PREPARADO  
DO DOADOR ANÔNIMO.



## Preparo do Sêmen

É adquirido de Banco de Sêmen, onde podem ser escolhidos as características físicas.

O sêmen é processado e preparado para a realização do procedimento.





E COMO OCORRE  
ESTA UNIÃO?

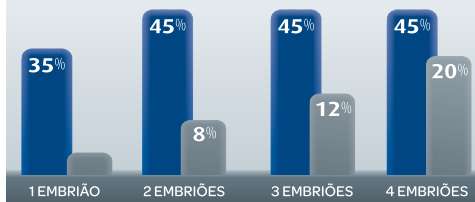
O SÊMEN É COLOCADO  
EM CONTATO COM O  
ÓVULO PARA FORMAR  
O EMBRIÃO.

ENTRE 48  
E 72 HORAS,  
SABEREMOS SE O  
EMBRIÃO ESTÁ SE  
DESENVOLVENDO,  
E PODE SER  
TRANSFERIDO  
PARA O SEU  
ÚTERO.

ONDE É FEITA A  
TRANSFERÊNCIA?

NO MESMO LOCAL ONDE FOI  
FEITA A PUNÇÃO. NOSSA EQUIPE  
ENTRARÁ EM CONTATO PARA  
MARCAR O DIA E HORÁRIO.

## Chances de gravidez por embriões implantados

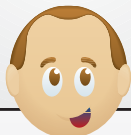


## Gravidez

## Gravidez Gemelar

Gravidez com dois ou mais fetos aumenta o risco de várias doenças, tais como: diabetes e hipertensão gestacional, prematuridade, descolamento prematuro da placenta e sangramento durante a gestação.

É BOM LEMBRAR QUE, CASO EXISTAM EMBRIÕES EXCEDENTES, ELES PODERÃO SER CONGELADOS.



## Congelamento de Embriões

Nos casos em que há embriões excedentes, eles podem ser congelados. Com isto, eventuais procedimentos posteriores poderão ser feitos com valores mais acessíveis.

O embrião congelado não tem prazo de validade, mas perde cerca de 10 a 15% de seu potencial reprodutivo.



COMO FAREMOS PARA COMEÇAR O TRATAMENTO?

PRESTE ATENÇÃO NA SUA RECEITA E SIGA AS ORIENTAÇÕES.

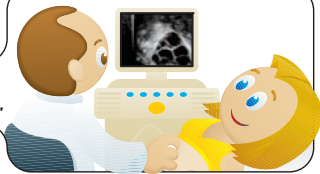




A PACIENTE FARÁ AS APLICAÇÕES  
DE HORMÔNIOS EM CASA.

O CRESCIMENTO DOS FOLÍCULOS  
É ACOMPANHADO POR ECOGRAFIAS.

NO MOMENTO ADEQUADO, FAREMOS  
A TRANSFERÊNCIA DOS EMBRIÕES.



12 DIAS APÓS REALIZAMOS UM TESTE DE GRAVIDEZ (B-HCG).

DEPOIS VAMOS TODOS TORCER JUNTOS  
PARA QUE ESTE SONHO SE TORNE REAL.



E ESTE É SÓ  
O COMEÇO...

insemine.com



# insemine

fazendo **ciência**, colorindo **vidas**

Av. Dr. Nilo Peçanha, 2825 • cj. 905  
Iguatemi Corporate • Porto Alegre RS

 (51) **99397.6504** • Fone (51) 3331.1388

