

insemine

APRESENTA:



**EM BUSCA
DO NOSSO BEBÊ**



insem

fazendo ciência, co

Sobre Nós

Insemine é um dos mais modernos Centro de Reprodução Humana do país. A partir de um projeto ousado e inovador, o Centro foi inteiramente concebido para obter os melhores resultados. A equipe é multi e interdisciplinar, está em constante aprimoramento, conta com aparelhos de última geração e utiliza tecnologia de ponta nos procedimentos.

O Centro disponibiliza as mais modernas técnicas em reprodução assistida, utilizadas nos melhores centros de pesquisa do mundo. Aplicando o conhecimento médico e os recursos tecnológicos de forma responsável, a Insemine auxilia aqueles que procuram realizar o sonho de ter filhos.

Posicionamento ético

Os profissionais da Insemine atuam de acordo com normas científicas e respeitam os princípios éticos e os direitos individuais daqueles que procuram apoio para ter um filho. É realizada uma ampla avaliação clínica dos pacientes. Os tratamentos são individualizados e administrados antes mesmo de se recorrer a procedimentos de reprodução assistida, como fertilização in vitro ou inseminação artificial. Todos os procedimentos são feitos visando a resolução dos problemas de infertilidade sem que haja riscos aos pacientes e aos futuros bebês.

Controle de qualidade

Insemine é um Centro de Reprodução concebido de acordo com as rígidas normas da Agência Nacional de Vigilância Sanitária (Anvisa). As especificações técnicas referentes à climatização, limpeza das salas, energia elétrica e fluxo de trabalho obedecem à legislação e recomendações internacionais como as da Rede Latino-americana de Reprodução Assistida.

INSEMINE

APRESENTA:

**EM BUSCA DO
NOSSO BEBÊ**

OLÁ DOUTOR!



OLÁ!
COMO POSSO
AJUDÁ-LOS?

insemine

fazendo ciência, colorindo vidas



ESTAMOS TENTANDO
ENGRAVIDAR HÁ MAIS DE UM
ANO E NÃO CONSEGUIMOS...



NESTE CASO, FAREMOS
UMA AVALIAÇÃO DE VOCÊS
COM ALGUNS EXAMES.

insemine

fazendo ciência, colorindo vidas



ESTES EXAMES
IRÃO IDENTIFICAR
PROBLEMAS QUE
IMPEÇAM OU
DIFICULTEM
A GRAVIDEZ.



Exames Preliminares

Histerossalpinografia: Estuda problemas nas trompas uterinas e útero;

Exames Hormonais: Verificam se existem problemas na ovulação;

Espermograma: Avalia se há problemas no sêmen.

E DEPOIS?
O QUE TEREMOS
QUE FAZER?

DEPENDENDO DOS RESULTADOS,
PODERÁ SER NECESSÁRIO REALIZAR UM
TRATAMENTO DE REPRODUÇÃO ASSISTIDA.

E O QUE É
REPRODUÇÃO
ASSISTIDA?

SÃO TRATAMENTOS
PARA AUXILIAR O CASAL
A TER FILHOS.

EXISTEM VÁRIOS TRATAMENTOS,
OS MAIS COMUNS SÃO:

Inseminação
Intrauterina (IIU)

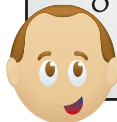
Saiba mais na página 3

Fertilização In-Vitro (FIV) e Microinjeção
Intracitoplasmática de Espermatozóides (ICSI)

Saiba mais na página 5

Inseminação (IIU)

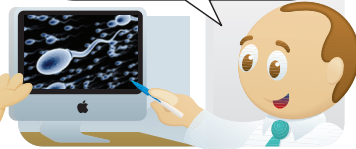
É INDICADA QUANDO AS PACIENTES POSSUEM TROMPAS FUNCIONANDO E O SÊMEN DO MARIDO ESTÁ COM POUCA OU NENHUMA ALTERAÇÃO.



E COMO É FEITA?



A PACIENTE IRÁ USAR MEDICAMENTOS QUE VÃO AJUDAR A AUMENTAR A OVULAÇÃO...



Indução da Ovulação



A mulher produz um óvulo por mês. Na indução da ovulação, o uso de medicações (comprimidos / injeções) irá aumentar a produção de óvulos.

Este tratamento não engorda, seu efeito dura apenas alguns dias.

...O USO DE MEDICAMENTOS É ACOMPANHADO COM ECOGRAFIAS.

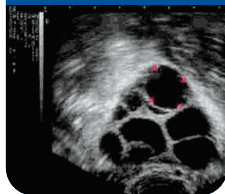


Acompanhamento Ecográfico e Dosagens Hormonais

Durante aproximadamente 10 dias, a paciente aplicará injeções e será realizado o acompanhamento dos folículos (eles contêm os óvulos) por ecografia transvaginal.

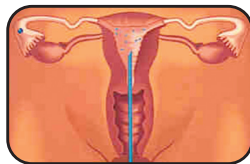
Algumas mulheres também farão dosagens hormonais. Quando os folículos estiverem maduros será marcada a inseminação (36 horas após administração de uma medicação).

Durante o tratamento a paciente realiza algumas ecografias.



E DEPOIS?

NO MOMENTO ADEQUADO, O SÊMEN (PREPARADO EM LABORATÓRIO) É INJETADO NO SEU ÚTERO...



... E A UNIÃO ENTRE O ESPERMATOZÓIDE E O ÓVULO OCORRE DENTRO DE VOCÊ.

APÓS O PROCEDIMENTO EU VOU PARA CASA OU FICO NA CLÍNICA?

A INSEMINAÇÃO É COMO UM EXAME GINECOLÓGICO DE ROTINA, É INDOLOR E, APÓS O PROCEDIMENTO, VOCÊ RETORNA PARA CASA

Preparo do Sêmen

O homem coleta o sêmen por masturbação (importante salientar que ele deve ter uma abstinência sexual de 3 a 5 dias). Depois o sêmen é processado e preparado para realização do procedimento.

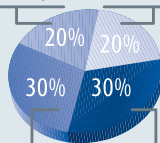
E COMO SABEREMOS SE DEU CERTO?

DUAS SEMANAS APÓS O PROCEDIMENTO, FAREMOS UM TESTE DE GRAVIDEZ

Importante

Causas mais comuns de sub-fertilidade:

Obstrução de trompa Mais de uma causa



Endometriose Masculina

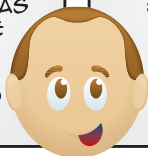
CONTINUA NA PÁGINA 8

Fertilização (FIV)

PARA OS CASOS EM QUE A PACIENTE TEM PROBLEMAS NAS TROMPAS, ENDOMETRIOSE OU INFERTILIDADE SEM CAUSA APARENTE OU EXISTE FATOR MASCULINO IMPORTANTE.

Microinjeção (ICSI)

SE O FATOR MASCULINO FOR SEVERO E AS TENTATIVAS DE FERTILIZAÇÃO FALHAREM, O ESPERMATOZOIDE SERÁ INTRODUZIDO DIRETAMENTE NO ÓVULO ATRAVÉS DE UMA MICROINJEÇÃO.



E COMO É FEITA?

A PACIENTE IRÁ USAR MEDICAMENTOS QUE VÃO AJUDAR AUMENTAR A OVULAÇÃO...

...O USO DE MEDICAMENTOS É ACOMPANHADO COM ECOGRAFIAS.



Indução da Ovulação

A mulher produz um óvulo por mês. Na indução da ovulação, o uso de medicações (comprimidos / injeções) irá aumentar a produção de óvulos.



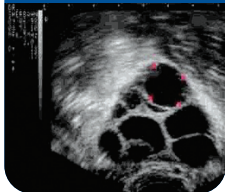
Este tratamento não engorda, seu efeito dura apenas alguns dias.

Acompanhamento Ecográfico e Dosagens Hormonais

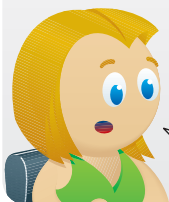
Durante aproximadamente 10 dias, a paciente aplicará injeções e será realizado o acompanhamento dos folículos (eles contêm os óvulos) por ecografia transvaginal.

Algumas mulheres também farão dosagens hormonais. Quando os folículos estiverem maduros será marcada a sua retirada (punção).

Durante o tratamento a paciente realiza algumas ecografias.



NO MOMENTO ADEQUADO, SERÁ MARCADA UMA PUNÇÃO DE OVÁRIO.



PUNÇÃO DE OVÁRIO?
O QUE É ISSO?



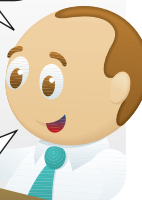
A PUNÇÃO DE OVÁRIO CONSISTE NO PROCEDIMENTO PARA RETIRADA RETIRADA DOS ÓVULOS.



E DÓI?



O PROCEDIMENTO É REALIZADO COM ANESTESIA.



Punção de Ovário

Este procedimento é realizado com anestesia geral na Insemine e dura, em média, 30 minutos. É feita a retirada dos óvulos pela ecografia transvaginal.

A paciente deve ficar 8 horas em jejum e não usar joias ou bijuterias, esmalte e perfume.

E O QUE FAZEM COM OS ÓVULOS?

SERÃO UNIDOS, EM LABORATÓRIO, COM SEU SÊMEN PREVIAMENTE PREPARADO.



Preparo do Sêmen

O homem coleta o sêmen por masturbação (importante salientar que ele deve ter uma abstinência sexual de 3 a 5 dias). Depois o sêmen é processado e preparado para realização do procedimento.

E COMO OCORRE ESTA UNIÃO?

O SÊMEN É COLOCADO EM CONTATO COM O ÓVULO PARA FORMAR O EMBRIÃO.

ESTE CONTATO PODE SER FEITO POR FERTILIZAÇÃO OU MICROINJEÇÃO.

E DEPOIS?

ENTRE 48 E 72 HORAS, SABEREMOS SE O EMBRIÃO ESTÁ SE DESENVOLVENDO, E PODE SER TRANSFERIDO PARA O SEU ÚTERO.

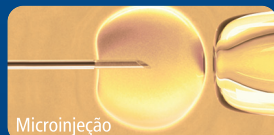
ONDE É FEITA A TRANSFERÊNCIA?

NO MESMO LOCAL ONDE FOI FEITA A PUNÇÃO. NOSSA EQUIPE ENTRARÁ EM CONTATO PARA MARCAR O DIA E HORÁRIO.

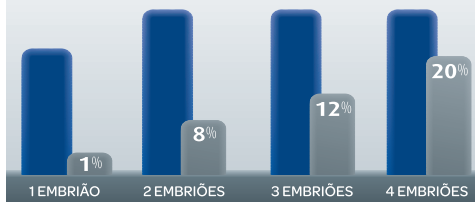
Fertilização ou Microinjeção?

O sêmen, depois de preparado, irá entrar em contato com os óvulos por duas técnicas: **Fertilização In-Vitro** convencional (existe a escolha natural do melhor espermatozoide) ou **Microinjeção Intracitoplasmática de Espermatozoides** (a embriologista escolhe o espermatozoide e coloca dentro do óvulo).

Não existe a melhor técnica, mas aquela que é mais indicada para cada paciente.



Chances de gravidez por embriões implantados

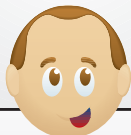


Gravidez

Gravidez Gemelar

Gravidez com dois ou mais fetos aumenta o risco de várias doenças, tais como: diabetes e hipertensão gestacional, prematuridade, descolamento prematuro da placenta e sangramento durante a gestação.

É BOM LEMBRAR QUE, CASO EXISTAM EMBRIÕES EXCEDENTES, ELES PODERÃO SER CONGELADOS.



Congelamento de Embriões



Ns casos em que há embriões excedentes, eles podem ser congelados. Com isto, eventuais procedimentos posteriores poderão ser feitos com valores mais acessíveis.

O embrião congelado não tem prazo de validade, mas perde cerca de 10 a 15% de seu potencial reprodutivo.

COMO FAREMOS PARA COMEÇAR O TRATAMENTO?

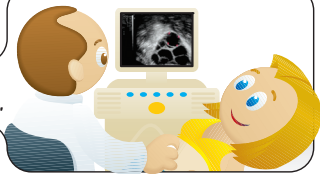
PRESTE ATENÇÃO NA SUA RECEITA E SIGA AS ORIENTAÇÕES.



A PACIENTE FARÁ AS APLICAÇÕES
DE HORMÔNIOS EM CASA.

O CRESCIMENTO DOS FOLÍCULOS
É ACOMPANHADO POR ECOGRAFIAS.

NO MOMENTO ADEQUADO, FAREMOS
A TRANSFERÊNCIA DOS EMBRIÕES.



14 DIAS APÓS REALIZAMOS UM TESTE DE GRAVIDEZ (B-HCG).

DEPOIS VAMOS TODOS TORCER JUNTOS
PARA QUE ESTE SONHO SE TORNE REAL.



E ESTE É SÓ
O COMEÇO...

insemine.com



insemine

fazendo **ciência**, colorindo **vidas**

Av. Dr. Nilo Peçanha, 2825 • cj. 905
Iguatemi Corporate • Porto Alegre RS

 (51) **99397.6504** • Fone (51) 3331.1388